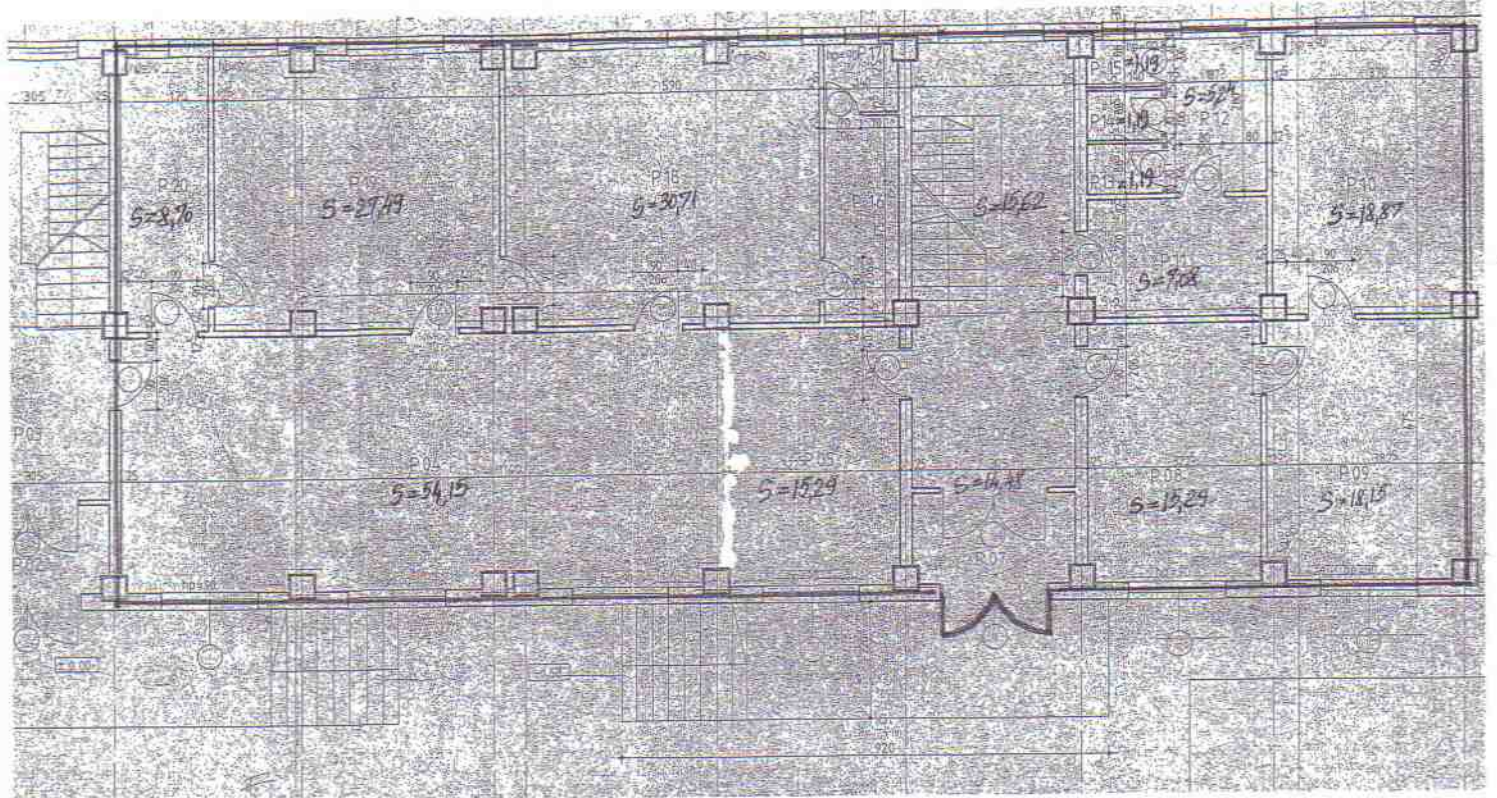


ANEXA NR.1  
la Hotărârea M.106 din 29.05.2009  
a Consiliului Județean Giurgiu

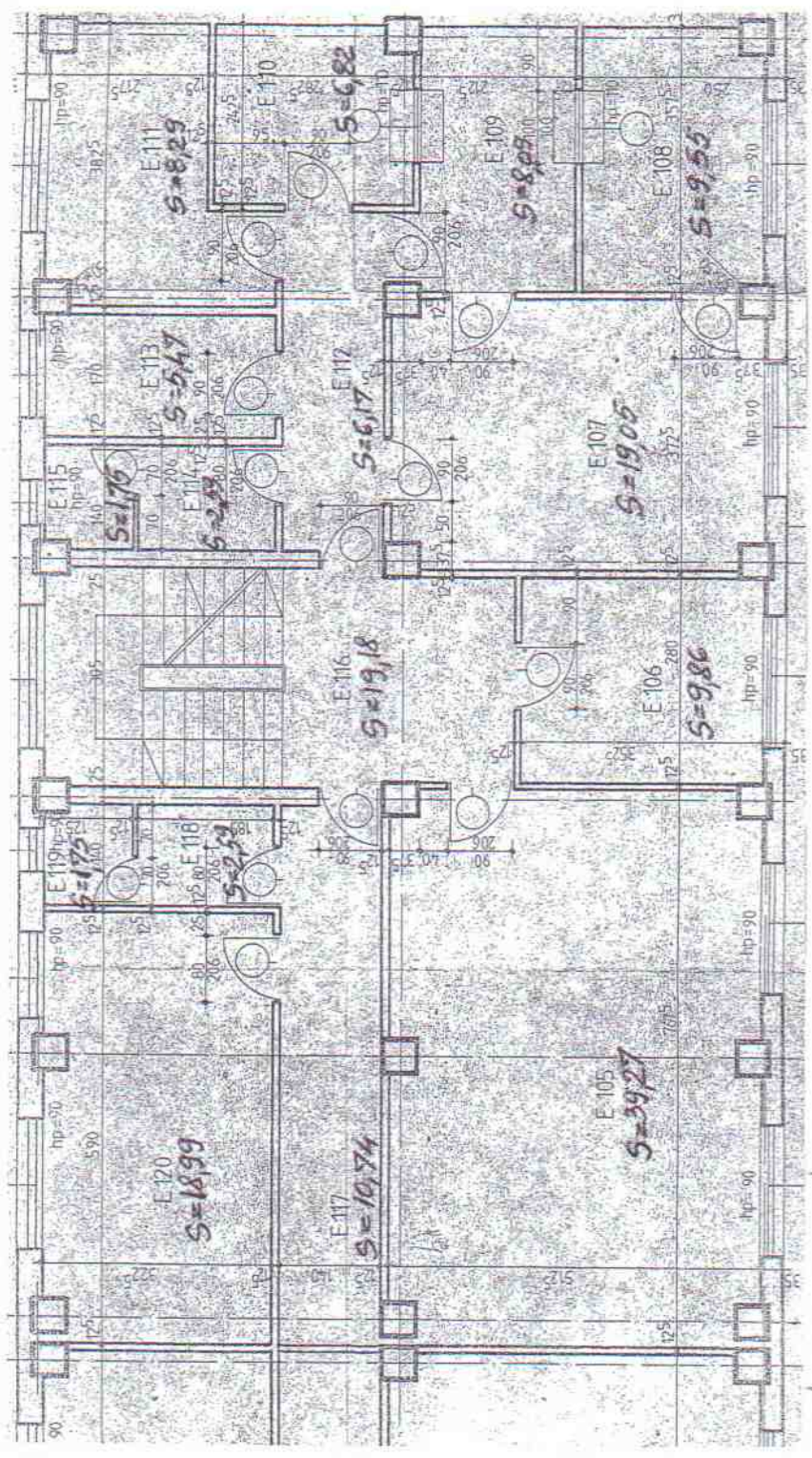


Suprafață totală utilă = 234,64.



S.C. MEDIA KYOS S.R.L.				Beneficiar:	Proiect
SPECIFICAȚIE	NUME	SEMNATURA	SCARA	CONSILIUL JUDEȚEAN GIURGIU	
ȘEF PROIECT	ing. G. Ghiban			Titlu proiect:	Faza:
PROIECTANT	ing. G. Ghiban		Data:	REPARAȚII C.M.J. GIURGIU	P.A.C.
DESENAT	ing. G. Ghiban		2008	Titlu planșă:	Planșă
				PLAN PARTER	nr. 1
				(situația existentă)	

ALEXA NR. 2  
 la Hotărârea nr. 106 din 29.05.2009  
 a Consiliului Județean Giurgiu



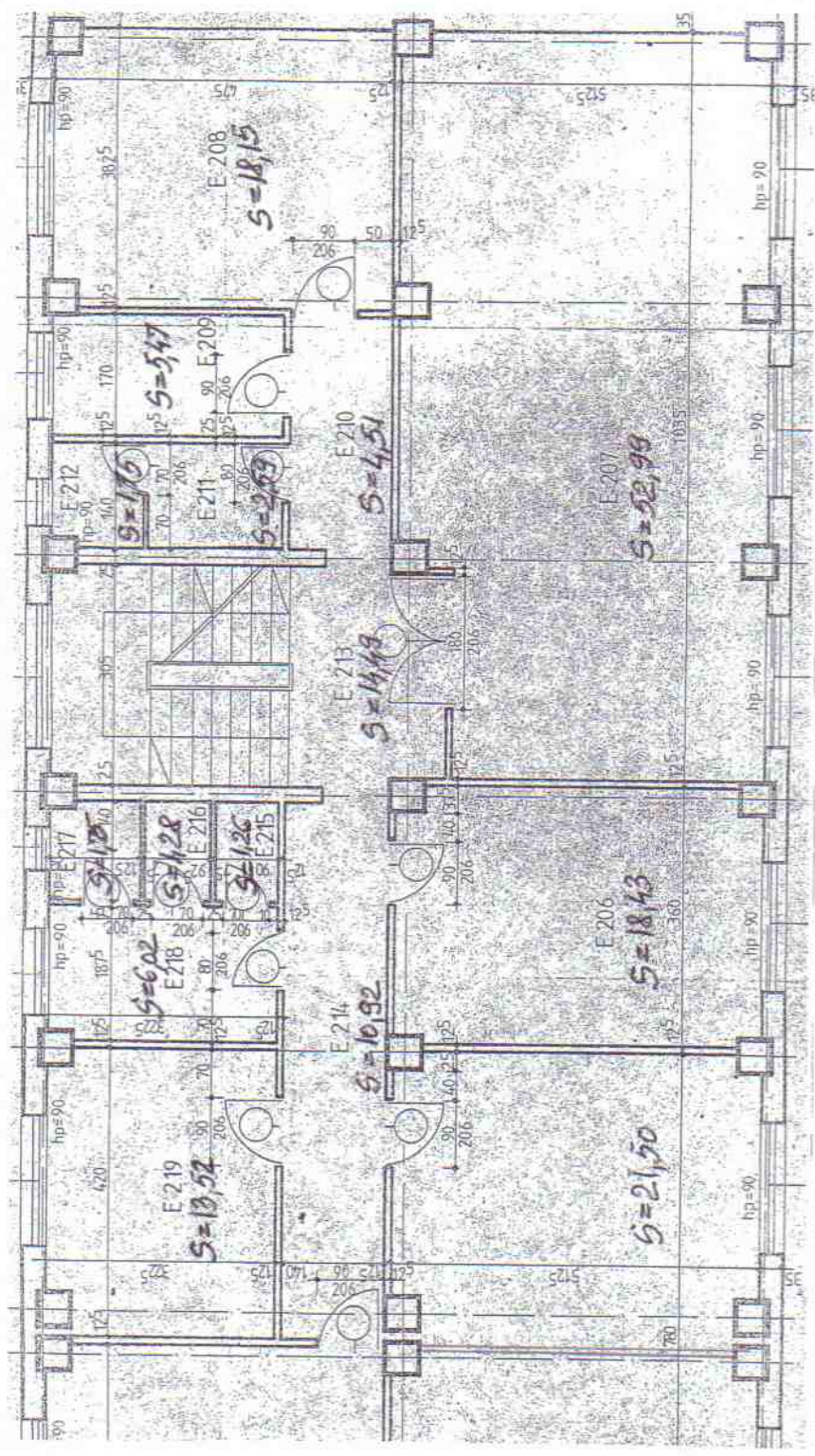
Suprafața totală utilă = 170,16 mp

UDG-TUL GIURGIU  
 PRIMĂRIA MUNICIPIULUI  
 GIURGIU

VIZAT SPRE NESCIMBARE  
 Acces în  
 construcție  
 nr. 411 din 15/12/2008  
 - proiect șef

S.C. MEDIA KYOS S.R.L.		Beneficiar: CONSILIUL JUDEȚEAN GIURGIU		Proiect
SPECIFICATIE	NUME	SCARA	Titlu proiect: REPARAȚII C.M.J. GIURGIU	
ȘEF PROIECT	ing. G. Ghiban		Faza: P.A.C.	
PROIECTANT	ing. G. Ghiban	Data: 2008	Planșa nr. 2	
DESENAT	ing. G. Ghiban		Titlu planșă: : PLAN ETAJ I (situația existentă)	

ANEXA NR.3  
la Hotărârea M.106 din 19.05.2008  
a Consiliului Județean Giurgiu



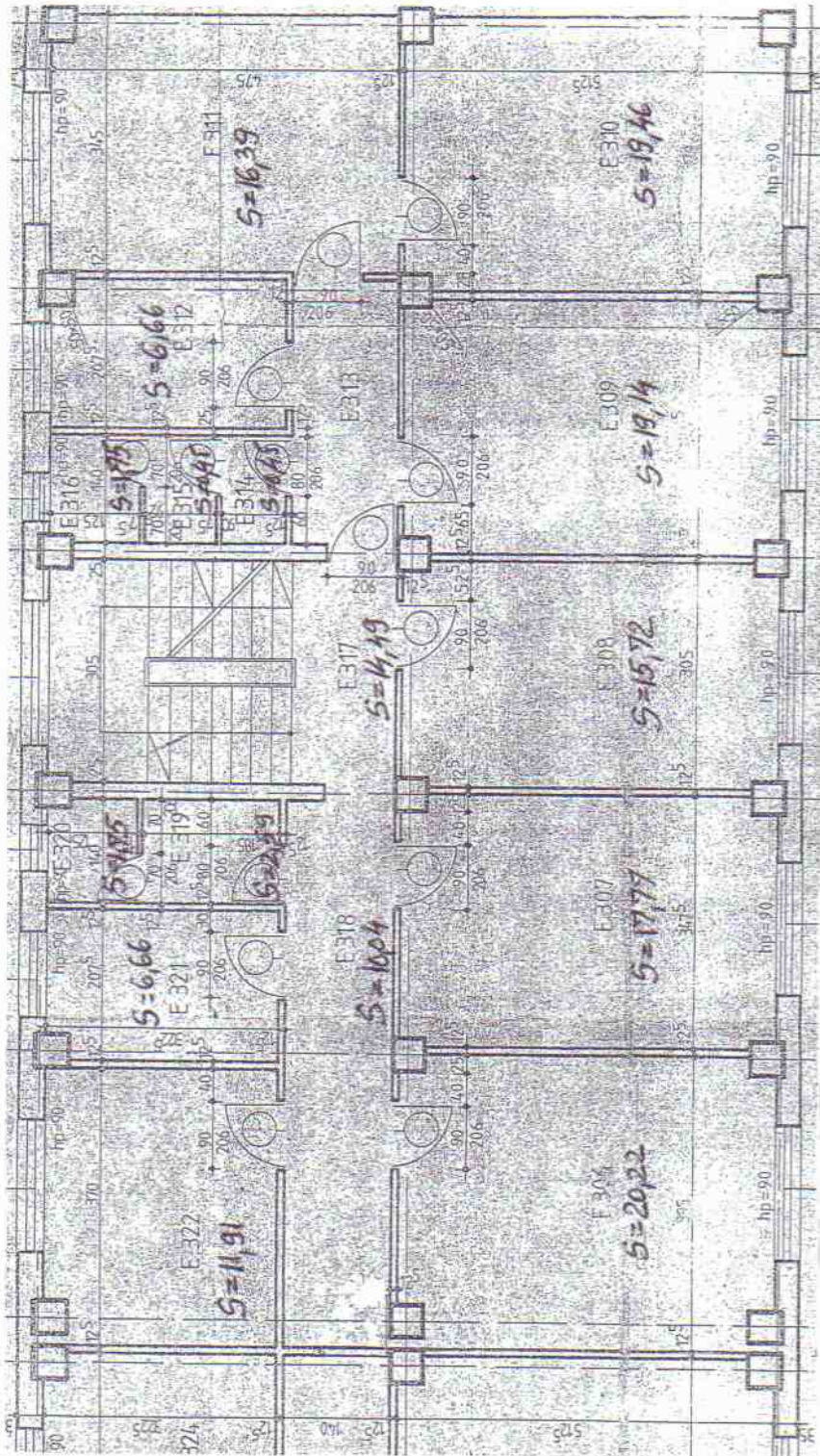
Suprafața totală utilă = 174,63

JUDEȚUL GIURGIU  
PRIMĂRIA MUNICIPIULUI  
GIURGIU

VIZAT SPRE NESCIMBARE  
Anexa la autorizația de construire  
destinată  
Nr. 411 din 15.12.2008  
Arhitect șef

S.C. MEDIA KYOS S.R.L.			Beneficiar:	Proiect
SPECIFICAȚIE	NUME	SEMNĂTURA	CONSILIUL JUDEȚEAN GIURGIU	Faza: P.A.C.
ȘEF PROIECT	ing. G. Ghiban		Titlu proiect: REPARAȚII C.M.J. GIURGIU	Planșa nr. 3
PROIECTANT	ing. G. Ghiban		Titlu plansă: : PLAN ETAJ 2 (situația existentă)	
DESENAT	ing. G. Ghiban		Data: 2008	

ANEXA Nr.4  
la Hotărârea nr. 106 din 19.05.2008  
a Consiliului Județean Giurgiu



Suprafață totală utilă = 165,45 mp.

S.C. MEDIA KYOS S.R.L.			Beneficiar:	CONSILIUL JUDEȚEAN GIURGIU	Proiect
SPECIFICATIE	NUME	SEMNĂTURA	Titlu proiect:	REPARAȚII C.M.J. GIURGIU	Faza: P.A.C.
ȘEF PROIECT	ing. G. Ghiban		Titlu planșă:	PLAN ETAJ 3	Planșa nr. 4
PROIECTANT	ing. G. Ghiban		Data:	2008	(situația existentă)
DESENAT	ing. G. Ghiban				

CONSILIUL JUDEȚEAN GIURGIU  
PRIMĂRIA MUNICIPIULUI GIURGIU

VIZAT SPRE Neschimbare  
Anexa la autorizația de construire  
nr. 411 din 19.12.2008  
Arhitect șef: