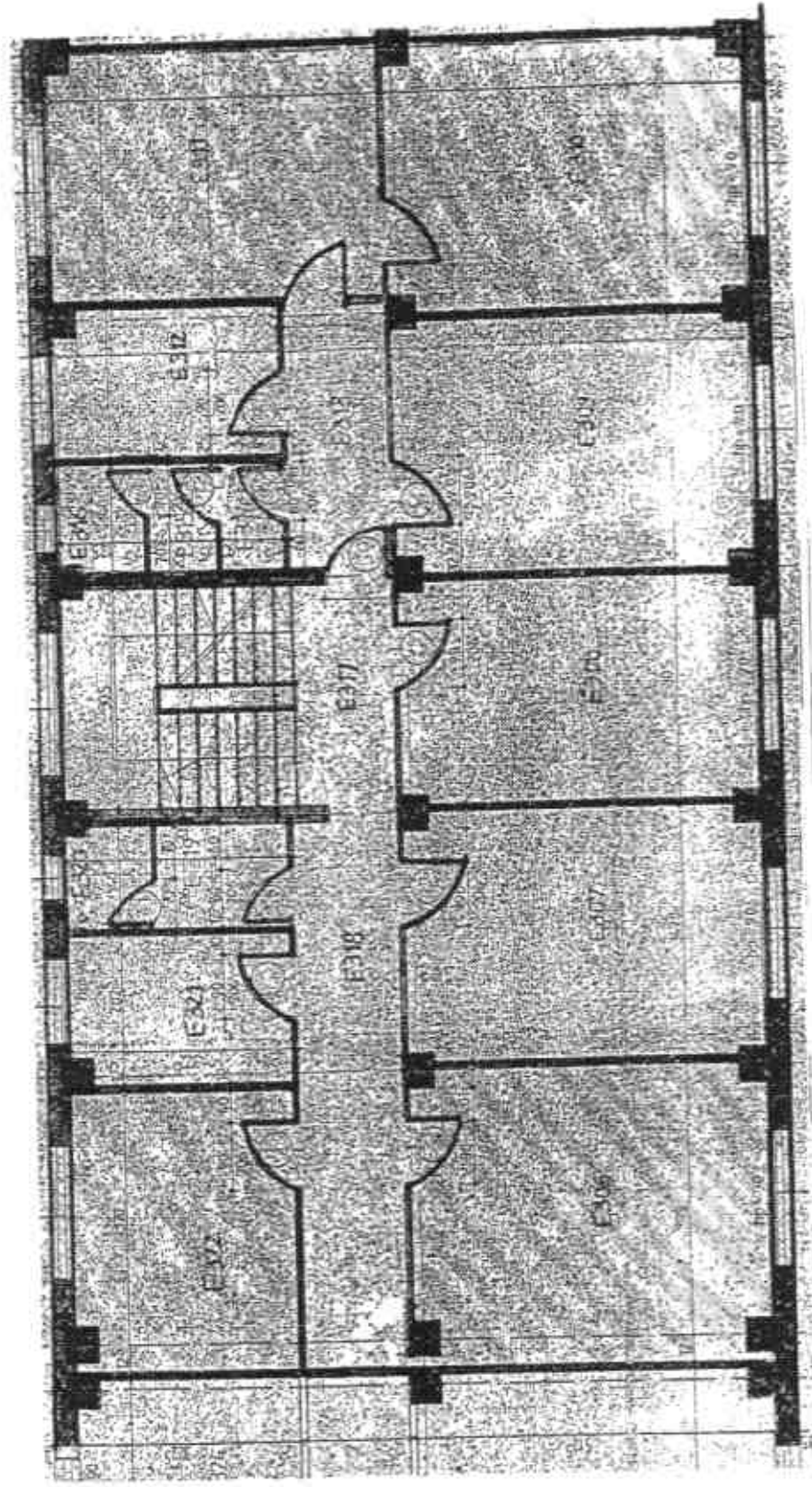


A anexă  
la Hotărârea nr. 56/22.03.2011  
a Consiliului Județean Arad

### PLAN ETAJ III

Imobil Bd-ul Mihai Viteazu, nr. 4, Giurgiu



- |  |                                     |
|--|-------------------------------------|
| 1. CASA SCĂRII E317  | 7. ARHIVA E 308                     |
| 2. GRUP SANITAR E 316  | 8. ARHIVĂ E 309                     |
| 3. BIROU E 312   | 9. CAMERA AGRICOLĂ JUDEȚEANĂ E 310  |
| 4. CAMERA AGRICOLA JUDEȚEANĂ E 322                                     | 10. CAMERA AGRICOLĂ JUDEȚEANĂ E 311 |
| 5. CAMERA AGRICOLĂ JUDEȚEANĂ E 306                                     | 11. BIROU E 321                     |
| 6. SINDICATUL CADRELOR MILITARE DISPONIBILIZATE E 307<br>ȘI ÎN REZERVĂ | 12. GRUP SANITAR E 320              |
|  | 13. HOL E 313, E 318                |