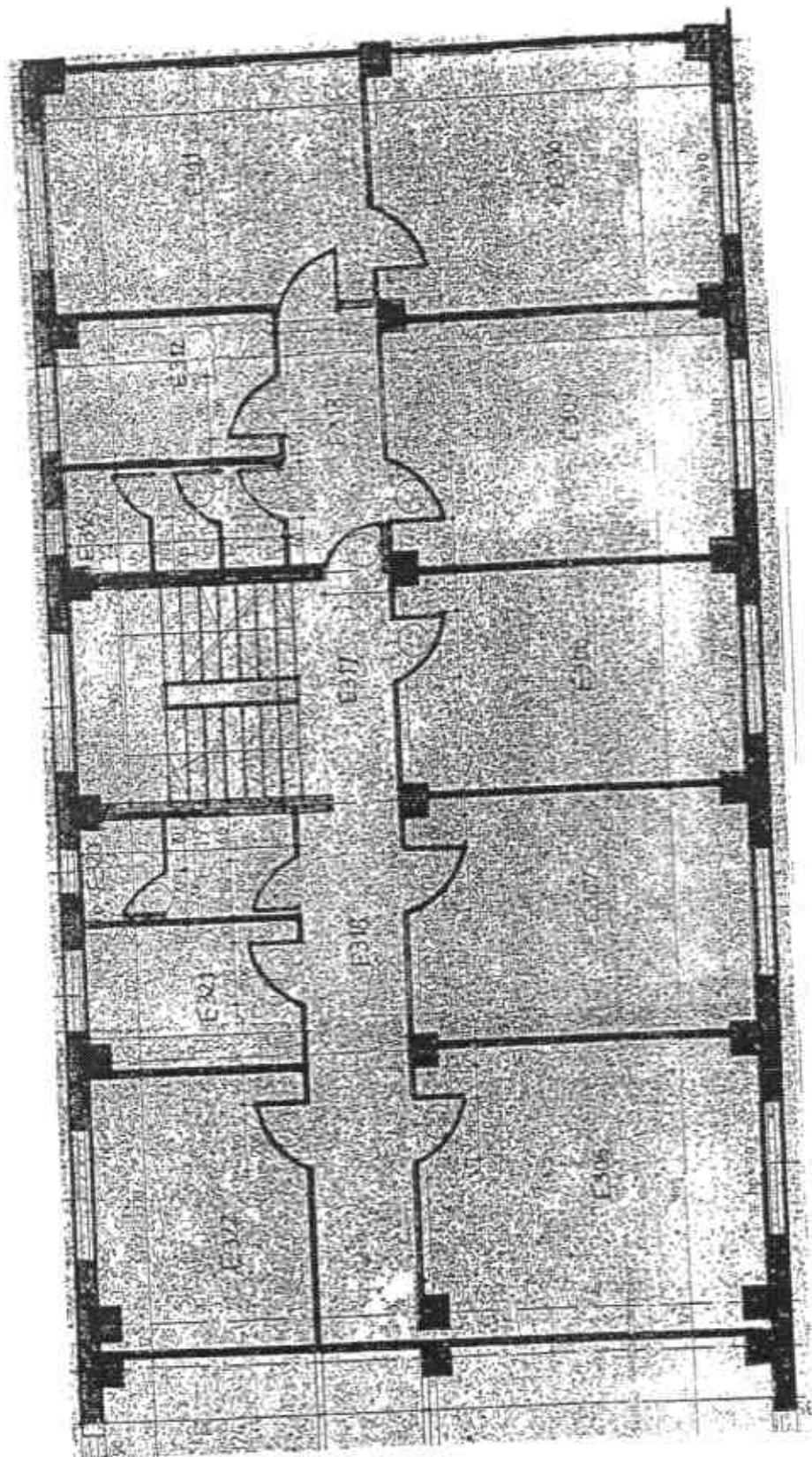


A#5x4
la Hotărârea nr. 55 din 22.02.2011
a Consiliului Județean Buzău

PLAN ETAJ III

Imobil Bd-ul Mihai Viteaz, nr. 4, Giurgiu



1. CASA SCĂRII E317
2. GRUP SANITAR E316
3. BIROU E312
4. CAMERA AGRICOLA JUDEȚEANĂ E322
5. CAMERA AGRICOLĂ JUDEȚEANĂ E306
6. SINDICATUL CADRELOR MILITARE DISPONIBILIZATE E307
ȘI ÎN REZERVĂ

7. ARHIVA E308
8. ARHIVĂ E309
9. CAMERA AGRICOLĂ JUDEȚEANĂ E310
10. CAMERA AGRICOLĂ JUDEȚEANĂ E311
11. BIROU E321
12. GRUP SANITAR E320
13. HOL E313, E318