

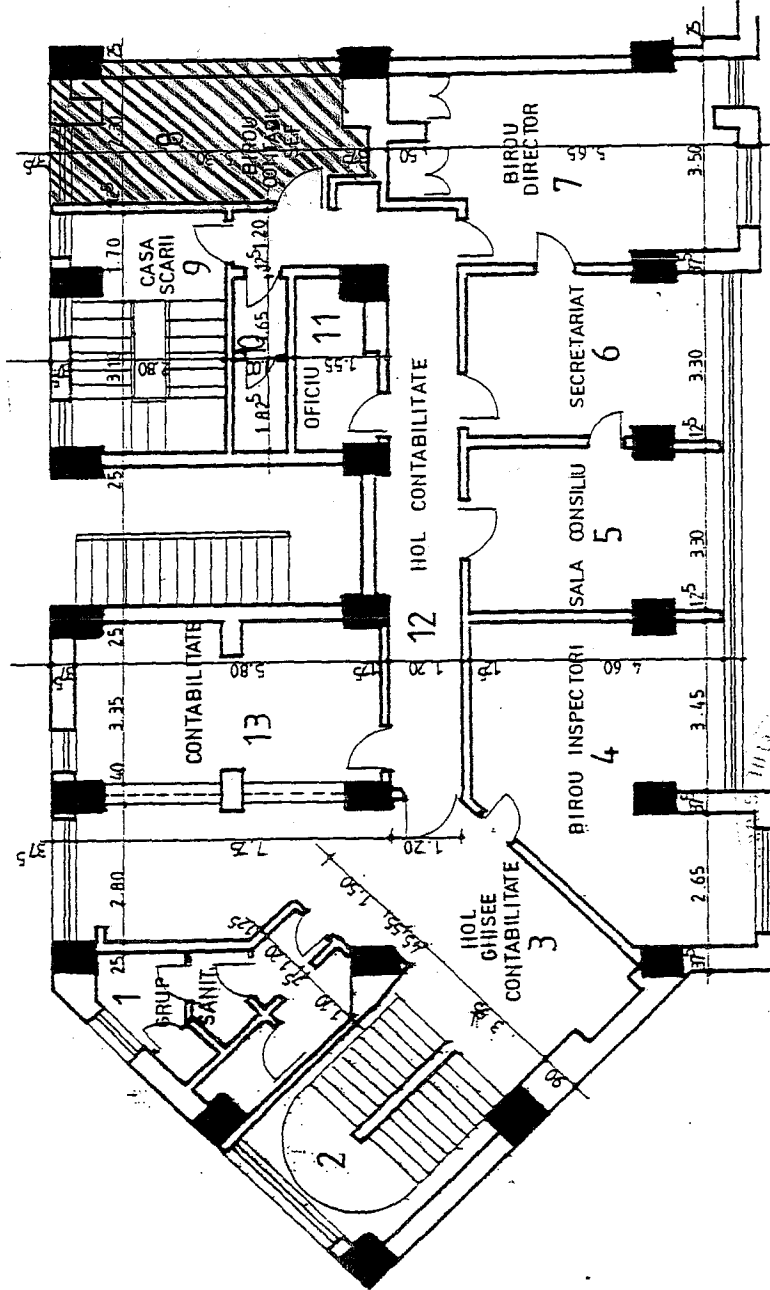
ANEXĂ LA HOTĂRÂREA NR 88 27.11.9
2012 A CONSILIULUI JUDEȚEAN
GIURGIU

RELEVEU

JUDEȚUL GIURGIU
TERITORIUL ADM. GIURGIU
COD SIRUTA :
100530

ADRESA IMOBILULUI:
STR BUCUREȘTI BL.114 SC.B ET.M
Nr. Cadastral al Bunului Imobil 570/B/42

NUMELE ȘI PRENUMELE PROP.
BANKCOOP B.G.C.P ÎN FĂLIMENT SA
FILIALA GIURGIU



RECAPITULĂȚIE

Nr. încăpere	Denumire încăpere	Suprafața utilă (mp)
1	Grup sanitar	9,85
2	Casa scării	19,55
3	Hol ghișee contabilitate	32,10
4	Birou Inspectori	24,65
5	Sală consiliu	14,82
6	Secretariat	14,64
7	Birou director	18,31
8	Birou contabil șef	11,29
9	Casa scării	13,08
10	Magazie	3,47
11	Oficiu	5,00
12	Hol contabilitate	18,68
13	Contabilitate	19,02
Total suprafață utilă		204,47
TOTAL		204,47

Ac scara 275,32mp-Ac casa scarii 12,87 mp =

Ac spatiu banc. 262,45 mp

NUMELE ȘI PRENUMELE EXECUTANTULUI
Tehn. ȘTĂNESCU CORNELIU

Semnătura și ștampila

ETAJ 4