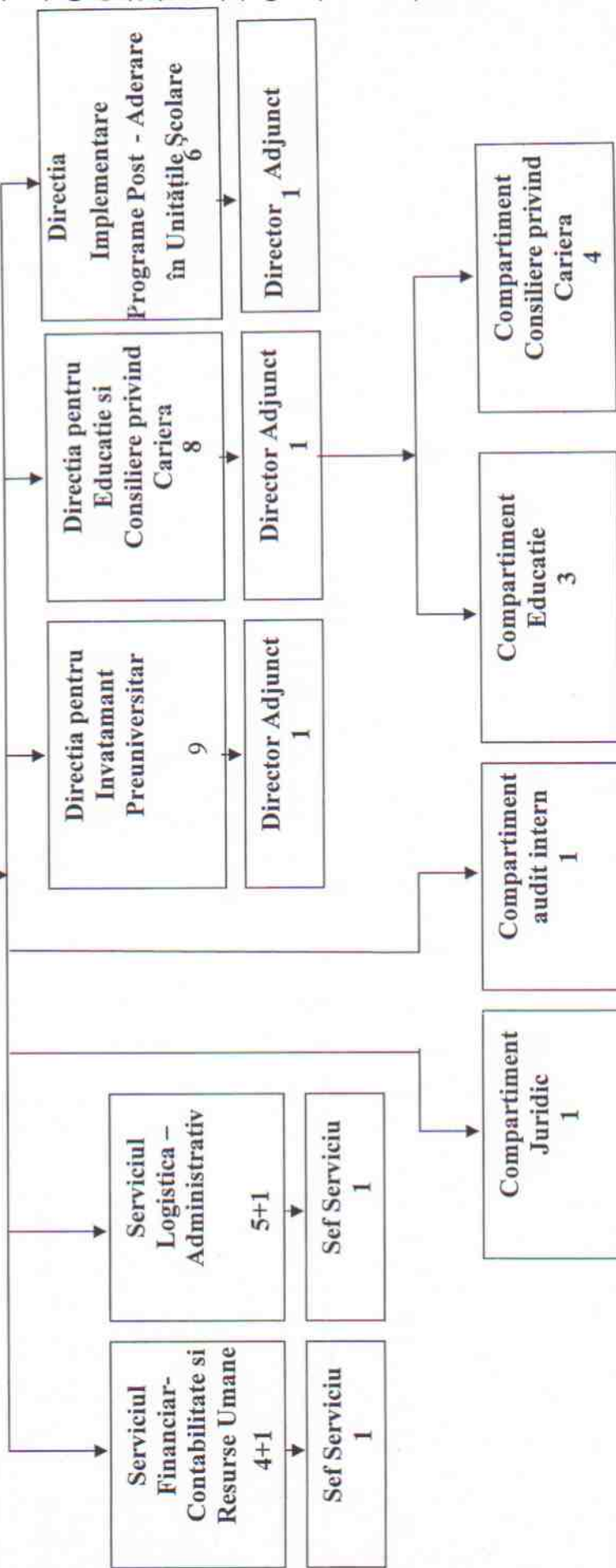


ANEXA NR. 1

la HOTĂRÂREA NR. 21/2023  
a Consiliului Județean Giurgiu

**Directia Județeană pentru Invatamant,  
Educatie si  
Implementare Programe Post -Aderare**

**DIRECTOR GENERAL**  
1



Consiliul Județean Giurgiu  
Director General  
Prof. Cornel Bogdan

Funcții conducere 6  
Funcții execuție 31  
TOTAL 37

STAT DE FUNCTII AL  
DIRECTIEI JUDEȚENE PENTRU ÎNVĂȚĂMÂNT/EDUCAȚIE ȘI IMPLEMENTARE  
PROGRAME POST-ADERARE GIURGIU PE ANUL 2008

NR. CRT.	FUNCTII CONTRACTUALE	NIVELUL STUDIILOR	SALARIZARE GRAD/TREAPTA	NUMAR POSTURI
1	Director General	S	IA	1
SERVICIUL LOGISTICA SI ADMINISTRATIV(6)				
2	Sef serviciu	S	IA	1
3	Referent IA	M	IA	2
4	Muncitor calificat	M	I	3
SERVICIUL FINANCIAR CONTABILITATE SI RESURSE UMANE(5)				
5	Sef serviciu	S	IA	1
6	Inspector de specialitate	S	II	1
7	Inspector	S	D	1
8	Referent	M	IA	1
9	Referent	M	III	1
COMPARTIMENT JURIDIC(1)				
10	Consilier juridic	S	IV	1
COMPARTIMENT DE AUDIT(1)				
11	Auditor	S	IA	1
DIRECTIA ÎNVĂȚĂMÂNT PREUNIVERSITAR(8+1)				
12	Director adjunct	S	IA	1
13	Consilier	S	IA	3
14	Inspector de specialitate	S	I	1
15	Inspector	S	D	1
16	Referent	M	IA	2
17	Referent	M	III	1
DIRECTIA PENTRU EDUCAȚIE ȘI CONSILIERE PRIVIND CARIERA(7+1)				
18	Director adjunct	S	IA	1
COMPARTIMENT EDUCAȚIE				
19	Consilier	S	IA	1
20	Inspector	SSD	IA	1
21	Referent	M	IA	1
COMPARTIMENT CONSILIERE PRIVIND CARIERA				
22	Consilier	S	IA	1
20	Inspector de specialitate	S	I	1
22	Referent	M	IA	1
23	Referent	M	III	1
DIRECTIA PENTRU IMPLEMENTARE PROGRAME POST-ADERARE ÎN UNITĂȚILE ȘCOLARE(5+1)				
24	Director adjunct	S	IA	1
25	Consilier	S	IA	1
26	Inspector de specialitate	S	I	1
27	Inspector de specialitate	S	II	1
28	Inspector	SSD	IA	1
29	Referent	M	IA	1

Personal contractual 37 din care 6 de conducere

DIRECTOR GENERAL  
Prof. Cornel BOGDAN

