



GUVERNUL ROMANIEI
MINISTERUL MEDIULUI SI
DEZVOLTARII DURABILE

Proiect finantat de
UNIUNEA EUROPEANA



ANEXA NR. 1
la HOTĂRÂREA NR. 18/14.12.2008
a Consiliului Județean Giurgiu

CONSILIUL JUDETEAN GIURGIU

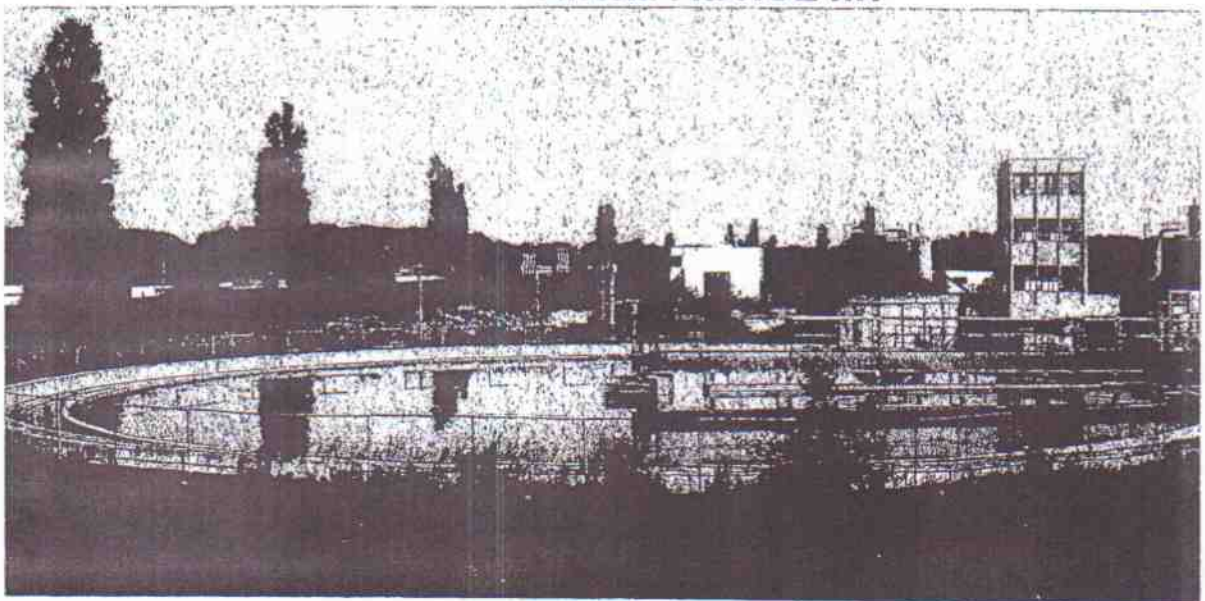
REABILITAREA SI EXTINDEREA SISTEMULUI DE ALIMENTARE CU APA SI CANALIZARE IN JUDETEL GIURGIU, ROMANIA

- VOLUMUL 3A: STUDIU DE FEZABILITATE -

- RAPORTUL 1: FEZABILITATE TEHNICA -

- CAPITOL 3 - ADDENDUM No. 1 -

Anexa I la HCL nr.



- Octombrie 2008 -

**TECHNICAL ASSISTANCE FOR PROJECT PREPARATION IN
THE WASTEWATER AND DRINKING WATER SECTOR**
EUROPEAID / 119083 / D / SV / RO / P / PA / 013-4

**CAPITOLUL 3. INFORMATII TEHNICE DESPRE INVESTITIILE IN
AGLOMERAREA BOLINTIN VALE**

ADDENDUM No. 1

Art. 1

In urma actualizarii situatiei pe teren au aparut unele diferente intre rezultatele investigatiilor facute cu ocazia pregatirii studiului in Aprilie – Mai 2007 si situatia prezenta.

Drept urmare tabele 3.23 si 3.25 de la capitolele 3.3.2.6.2. si 3.3.2.6.3. se inlocuiesc cu tabela de mai jos:

Nr. Crt.	Strada	Tip retea	Lungime efectiva [m]
1	Strada Palanca (include coltul cu Republicii)	apa extindere	2.382,0
		canalizare extindere	2.342,0
2	Strada 10	apa extindere	607,0
		canalizare extindere	602,0
3	Strada Poenari	apa extindere	339,0
		canalizare extindere	298,0
4	Strada 12	apa extindere	72,0
		canalizare extindere	71,0
5	Strada 13	apa extindere	202,0
		canalizare extindere	189,0
6	Strada 14	apa extindere	122,0
		canalizare extindere	122,0
7	Strada 15	apa extindere	139,0
		canalizare extindere	128,0

**TECHNICAL ASSISTANCE FOR PROJECT PREPARATION IN
THE WASTEWATER AND DRINKING WATER SECTOR
EUROPEAID / 119083 / D / SV / RO / P / PA / 013-4**

Nr. Crt.	Strada	Tip retea	Lungime efectiva [m]
8	Strada Partizani	apa extindere	902,0
		canalizare extindere	886,0
9	Strada General Praporgescu	apa extindere	234,0
		canalizare extindere	216,0
10	Strada 23 August	apa extindere	590,0
		canalizare extindere	553,0
11	Strada Mieilor	apa extindere	235,0
		canalizare extindere	242,0
12	Strada Florilor	apa extindere	217,0
		canalizare extindere	218,0
13	Strada 2	apa extindere	100,0
		canalizare extindere	98,0
14	Strada Belsugului	apa extindere	709,0
		canalizare inlocuire	142,0
		canalizare extindere	556,0
15	Strada Agricultori	apa inlocuire	87,0
		apa extindere	990,0
		canalizare inlocuire	196,0
		canalizare extindere	871,0
16	Strada Justitiei	apa extindere	177,0
		canalizare extindere	177,0
17	Strada 18	apa extindere	159,0
		canalizare extindere	125,0
18	Strada 19	apa extindere	157,0

**TECHNICAL ASSISTANCE FOR PROJECT PREPARATION IN
THE WASTEWATER AND DRINKING WATER SECTOR**
EUROPEAID / 119083 / D / SV / RO / P / PA / 013-4

Nr. Crt.	Strada	Tip retea	Lungime efectiva [m]
		canalizare extindere	162,0
19	Strada 16	apa extindere	130,0
		canalizare extindere	108,0
20	Strada 17	apa extindere	400,0
		canalizare extindere	413,0
21	Strada Viitorului	apa extindere	623,0
		canalizare extindere	631,0
22	Strada Republicii	apa inlocuire	930,0
		apa extindere	650,0
		canalizare inlocuire	1.279,0
		canalizare extindere	260,0
23	Strada Sabarului	apa inlocuire	188,0
		apa extindere	1.210,0
		canalizare extindere	1.464,0
24	Strada Irebului	apa inlocuire	813,0
		canalizare extindere	788,0
25	Strada 9	apa inlocuire	180,0
		canalizare extindere	190,0
26	Strada 27	apa extindere	105,0
		canalizare extindere	110,0
27	Strada 1-Republicii	apa inlocuire	480,0
		canalizare inlocuire	446,0
28	Strada Argesului	apa extindere	575,0
		canalizare extindere	580,0

**TECHNICAL ASSISTANCE FOR PROJECT PREPARATION IN
THE WASTEWATER AND DRINKING WATER SECTOR**
EUROPEAID / 119083 / D / SV / RO / P / PA / 013-4

Nr. Crt.	Strada	Tip retea	Lungime efectiva [m]
29	Strada Poarta Luncii (include bretea apa pana in Stadionului, de inlocuit)	apa inlocuire	1.392,0
		canalizare inlocuire	172,0
		canalizare extindere	1.113,0
30	Strada 3	apa extindere	196,0
		canalizare extindere	211,0
31	Strada 4	apa extindere	96,0
		canalizare extindere	94,0
32	Strada 5	apa extindere	144,0
		canalizare extindere	161,0
33	Strada 6	apa extindere	436,0
		canalizare extindere	415,0
34	Strada 7	apa extindere	247,0
		canalizare extindere	174,0
35	Strada Bancii	apa inlocuire	254,0
		apa extindere	224,0
		canalizare extindere	458,0
36	Strada 16-37-36	apa inlocuire	275,0
		apa extindere	18,0
		canalizare inlocuire	267,0
37	Strada Stadionului	apa inlocuire	309,0
		canalizare extindere	278,0
38	Strada D, Bolintineanu	apa extindere	1.939,0
		canalizare extindere	1.883,0
39	Strada Libertatii	apa extindere	1.760,0

**TECHNICAL ASSISTANCE FOR PROJECT PREPARATION IN
THE WASTEWATER AND DRINKING WATER SECTOR**
EUROPEAID / 119083 / D / SV / RO / P / PA / 013-4

Nr. Crt.	Strada	Tip retea	Lungime efectiva [m]
		canalizare extindere	1.771,0
40	Strada 21	apa extindere	57,0
		canalizare extindere	52,0
41	Strada 23	apa extindere	122,0
		canalizare extindere	126,0
42	Strada 25	apa extindere	86,0
		canalizare extindere	90,0
43	Strada 26	apa extindere	99,0
		canalizare extindere	111,0
44	Strada 22	apa extindere	133,0
		canalizare extindere	139,0
45	Strada 28	apa extindere	348,0
		canalizare extindere	340,0
46	Strada 24	apa extindere	96,0
		canalizare extindere	92,0
47	Strada AO-AP	apa extindere	69,0
		canalizare extindere	66,0

Tabela de mai sus exemplifica clar ca pe strazile din proiect se vor prevedea lucrari simultante pentru retelele de apa si de canalizare. Prin aceasta se va asigura ca toti consumatorii din aglomerare vor beneficia atit de bransare la reseaua de apa cit si de racodare la canalizarea de apa uzata menajera de pe strada. Schimbarile mentionate mai sus se incadreaza intr-o marja de 2 si 4 % marja considerata normala tinind cont de gradul de exactitate aplicat la faza de studiu de fezabilitate si faza de proiect de executie.

Prin faptul ca la faza de detalii de executie s-au aprofundat lucrarile necesare (diametre, grosimi, terasamente, etc) valoarea totala de investitie estimata ramane neschimbata.